

令和6年6月26日

一般社団法人まちづくり篠路のロゴマークの活用について

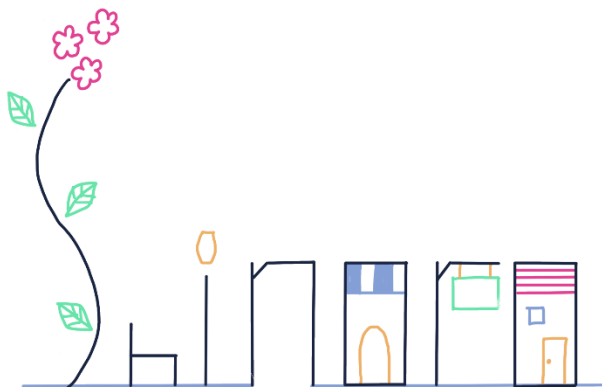
平塚理事が、法人のロゴマークを作成してくれました。

今後、これを一般社団法人まちづくり篠路の公式ロゴマークとして活用していきます。

1 ロゴマークの意図

- ・ Shinoro の文字を藍の花とマチの風景に見立てました。
- ・ 元気、かわいい、再生などのキーワードから、全体的に軽やかで明るい雰囲気になりました。

【それぞれの文字の意味】



- S: (藍の花) 篠路らしさ、伝統
- h: (ベンチ) 憩いの場
- i: (街 灯) 夜も安心のマチ
- n: (トンネル) 鉄道高架で東西が繋がる
イメージ、未来への扉のイメージ
- o: (商 店) 経済の活性化
- r: (看 板) 交通の改善
- o: (家) 住みたくなるマチ

2 活用方法

- ・ ロゴマークの著作権は当法人に所属します。
- ・ 印刷物や名刺作成など当法人の活動に必要な場合に、ご活用ください。
- ・ ロゴマークを活用した印刷物、電子データ等を法人外部に公表する場合は、LINEグループ等で、理事にお知らせください。

3 注意点

- ・ サイズの変更は構いませんが、縦横比を変えないようにしてください。
- ・ サイズを小さくする場合は、ロゴマークに込めた思いが伝わる大きさとし、小さくし過ぎないように留意してください。
- ・ 当法人の活動以外には、使用しないでください。